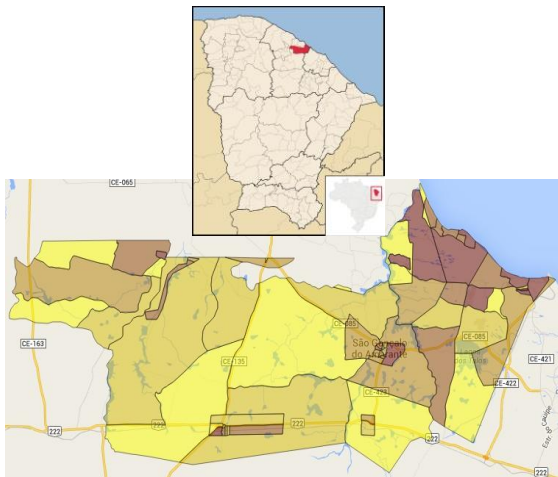


São Gonçalo do Amarante



Fonte: IBGE/IPECE



O município de São Gonçalo do Amarante foi criado em 1935, está situado no Norte Cearense a 58 Km de Fortaleza, na Microrregião de abastecimento de água e esgotamento sanitário Centro-Norte. Possui clima Tropical Quente Semi-árido

Brando com pluviosidade média anual de 1.026,4 mm e temperaturas médias entre 26° e 28° C. O Índice de Desenvolvimento Humano (IDH) do município (2010), composto a partir de dados de expectativa de vida ao nascer, educação e renda, foi de 0,665, numa escala de 0 a 1, ocupando a posição 13 entre 184 municípios cearenses.

Toponímia: Homenagem ao padroeiro do município.

Gentílico: Gonçalense.

Fonte: IBGE/IPECE

Dados do Município

População Total (hab.)	54.143
Vencimento de Delegação	06/10/2055

Mais informações, inclusive os Relatórios de Fiscalização Direta deste e de outros municípios, podem ser consultados na página da ARCE na internet em www.arce.ce.gov.br, ou obtidas pelo telefone 0800 275 3838. Informe-se e participe!

Indicador	2019	2020	2021	2022	Valor Un.
IA02 – Índice de Atendimento Urbano de Água	●	●	●	●	32,4 %
IA03 – Acessibilidade Econômica	●	●	●	●	6,5 %
IA04 – Índice de Hidrometração	●	●	●	●	100,0 %
IA06 – Incidência das Análises de Coliformes Totais Fora do Padrão	●	●	●	●	2,8 %
IA07 – Incidência das Análises de Cloro Residual Fora do Padrão	●	●	●	●	0,3 %
IA08 – Incidência das Análises de Turbidez Fora do Padrão	●	●	●	●	77,6 %
IA09 – Índice de Reclamações	●	●	●	●	413,5 rec./mil ligações
IE02 – Índice de Atendimento Urbano de Esgoto	●	●	●	●	16,2 %
IE03 – Acessibilidade Econômica	●	●	●	●	5,7 %
IE04 – Índice de Reclamações	●	●	●	●	164,9 rec./mil ligações
IA11 – Índice de Perdas Faturamento	●	●	●	●	19,6 %
IA16 – Índice de Perdas por Ligação	●	●	●	●	225,9 L/dia/lig.

Simbologia: ● Excelente; ● Bom; ● Mediano; ● Ruim; ● Sem Informação.